

Report / Gefahrenhinweiskarte für gravitative Massenbewegungen

Fläche: Zentrum

Eckdaten:

Typ	Hinweisthema
A+	Setzungsempf. Untergrund / Langsame Senkung (SU)

Untergrundsituation:

Junge Talfüllungen mit organischen Material auf Kiesen und Sanden der Niederterrasse, Umlagerungsmaterial an Hangfuß

Topographische Lage:

Ebene, beeinflusst von Naarn (Schwemmland)

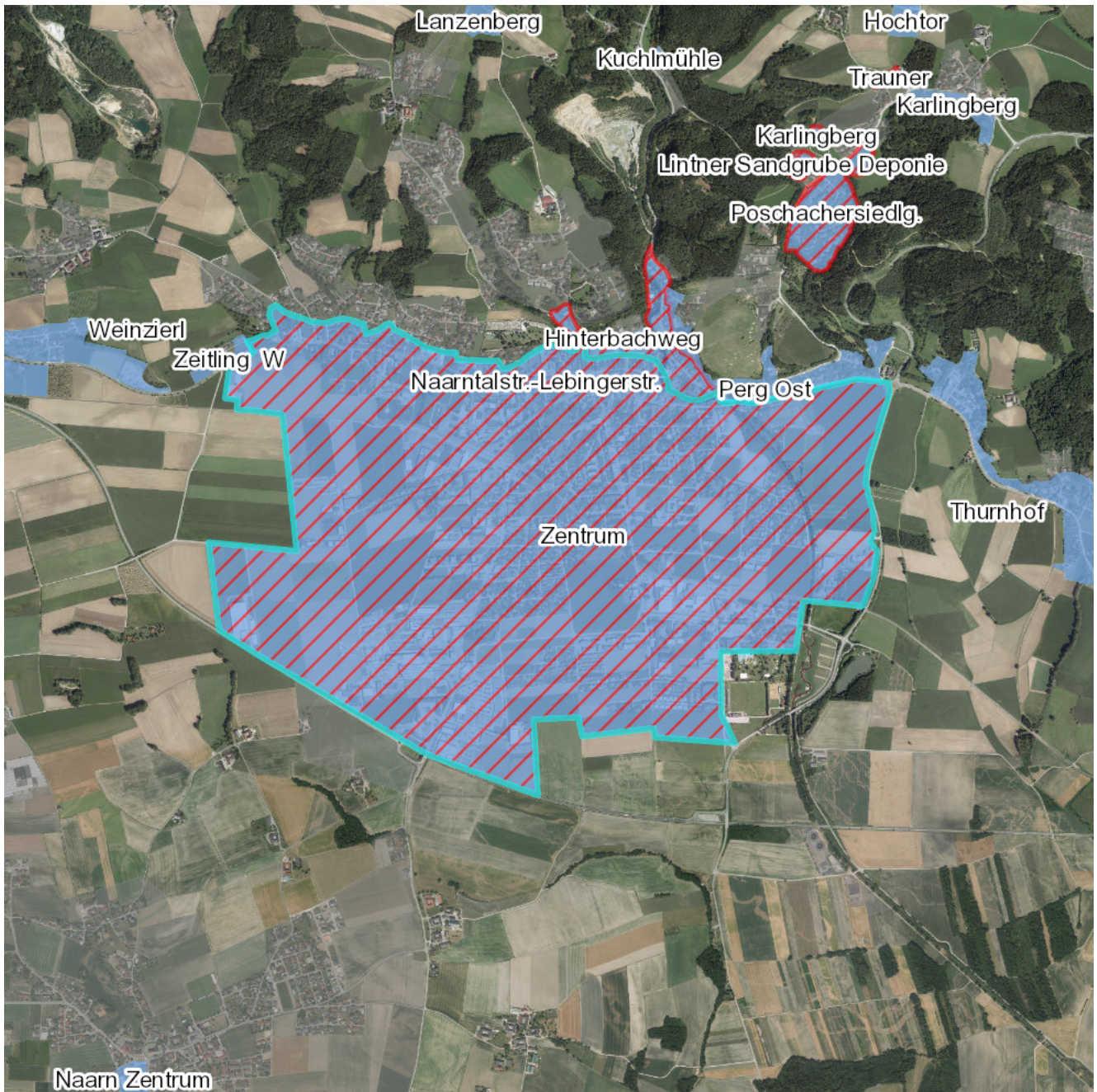
Hauptkriterium für die Flächenausweisung:

- unbekannter Verlauf der Tiefenlage von kompetenten Schichten
- bekannte Vorkommen von weichen Schichten, Torfen, organischem Material
- Ausschwemmungen sowie Materialakkumulation durch Grundwasserschwankungen, unbekannte Altarme, lokal vermehrte Hangwasseraustritte o.ä.
- Informationen aus lokalen Gutachten / Untergrunderkundungen
- Hinweise aus Bohrdaten mit weichen Schichten / Torfen etc. im unmittelbar betroffenen / angrenzenden Bereich
- Risse oder Verformungen an Straßen, Gebäuden, Mauerwerk o.ä.

Es handelt sich hier um keine gutachterliche Beurteilung, sondern um einen Service für die Gemeinden, in dem -mit jeweiligem Stand des Erhebungsdatums- möglichst viele Hinweise gesammelt wurden, die aber keinen Anspruch auf Vollständigkeit erfüllen können.

[Broschüre: "Bauen auf sicherem Boden Gefahrenhinweiskarte für gravitative Massenbewegungen"](#)

Detailkarte Zentrum:

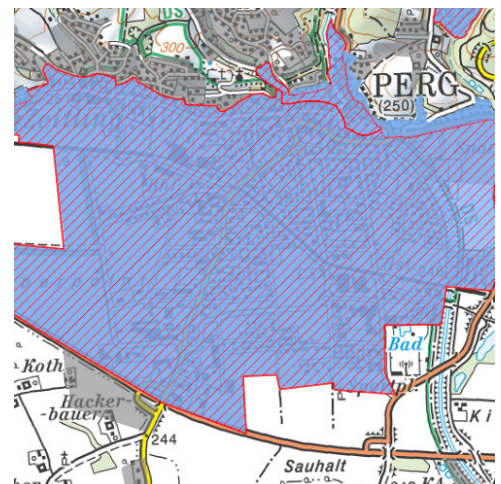


Datenstand: 18.07.2019

Ein Service von



- Typ A
- Typ A+
- Typ B
- Beurteilungsraum



Rückfragen und Anregungen richten Sie bitte an:

Direktion Umwelt und Wasserwirtschaft
Abteilung Grund- und Trinkwasserwirtschaft

Tel. (+43 732) 77 20-124 78

Fax. (+43 732) 77 20-21 26 62

gtw.post@ooe.gv.at

4021 Linz, Kärntnerstraße 10-12

Aus den in diesem Report zur Verfügung gestellten Daten und Karten kann keinerlei Rechtsanspruch entstehen.

© DORIS, BEV